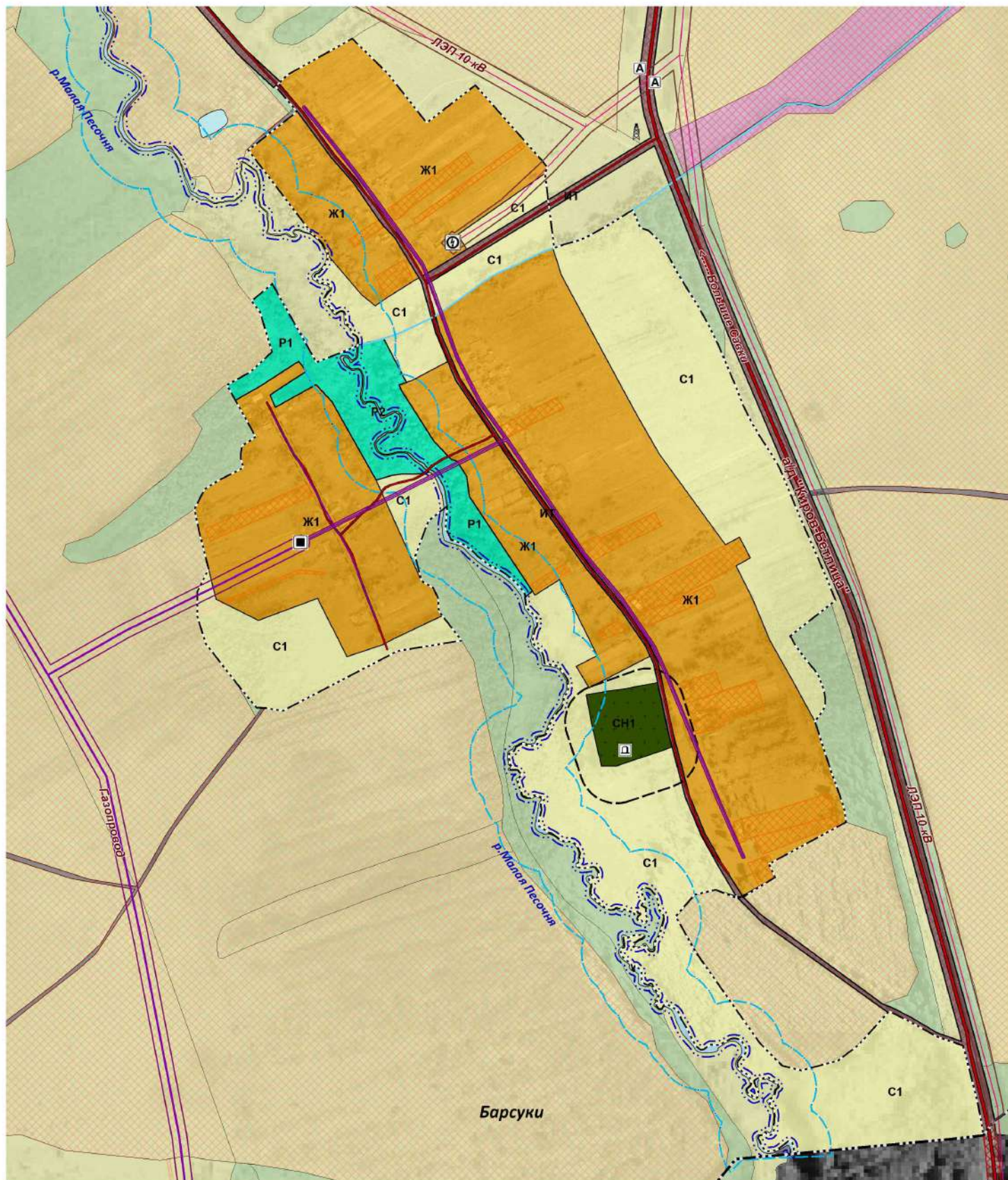


Фрагмент карты градостроительного зонирования территории и зон с особыми условиями использования территории
д. Барсуки
муниципального образования СП "Деревня Большие Савки"
Кировского района Калужской области



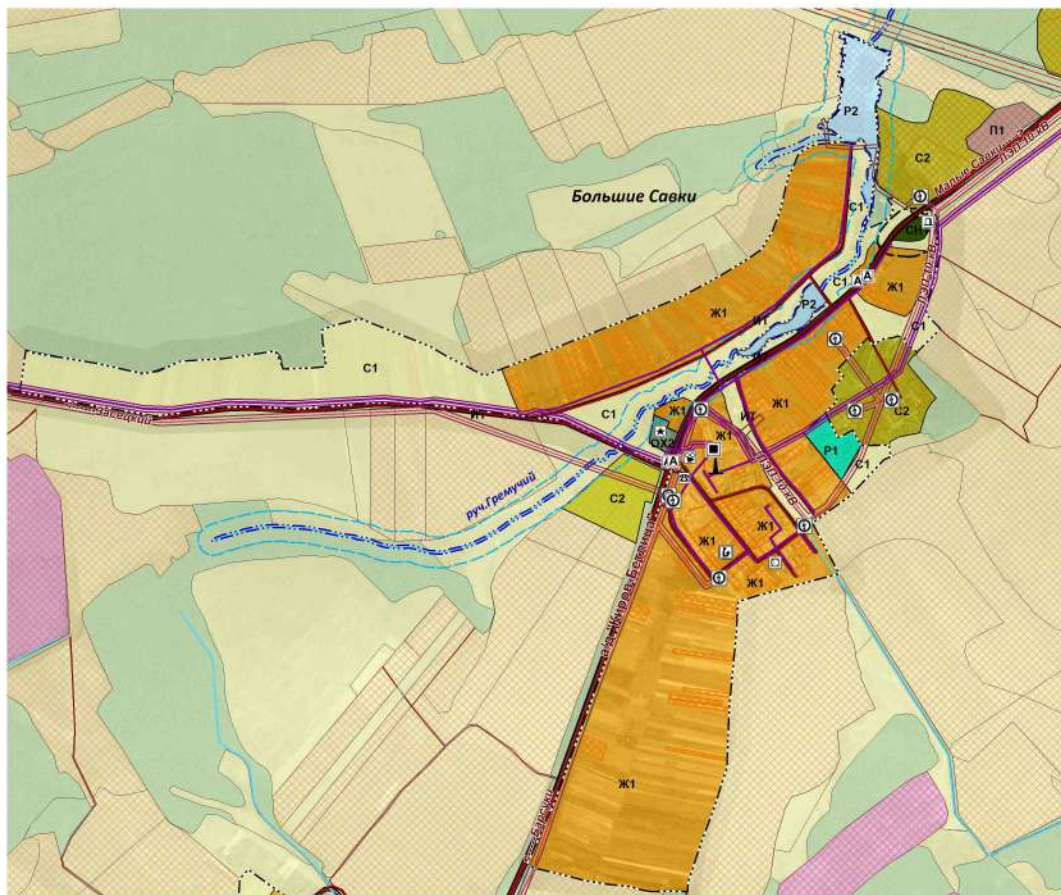
Масштаб 1:5 000

Условные обозначения
прилагаются: Приложение №2



Фрагмент карты градостроительного зонирования территории и зон с особыми условиями использования территории
д. Большие Савки
муниципального образования СП "Деревня Большие Савки"
Кировского района Калужской области

Приложение № 1.1 к
Правилам землепользования
и застройки муниципального
образования СП "Деревня Большие Савки",
утвержденным Решением Районной Думы
от №



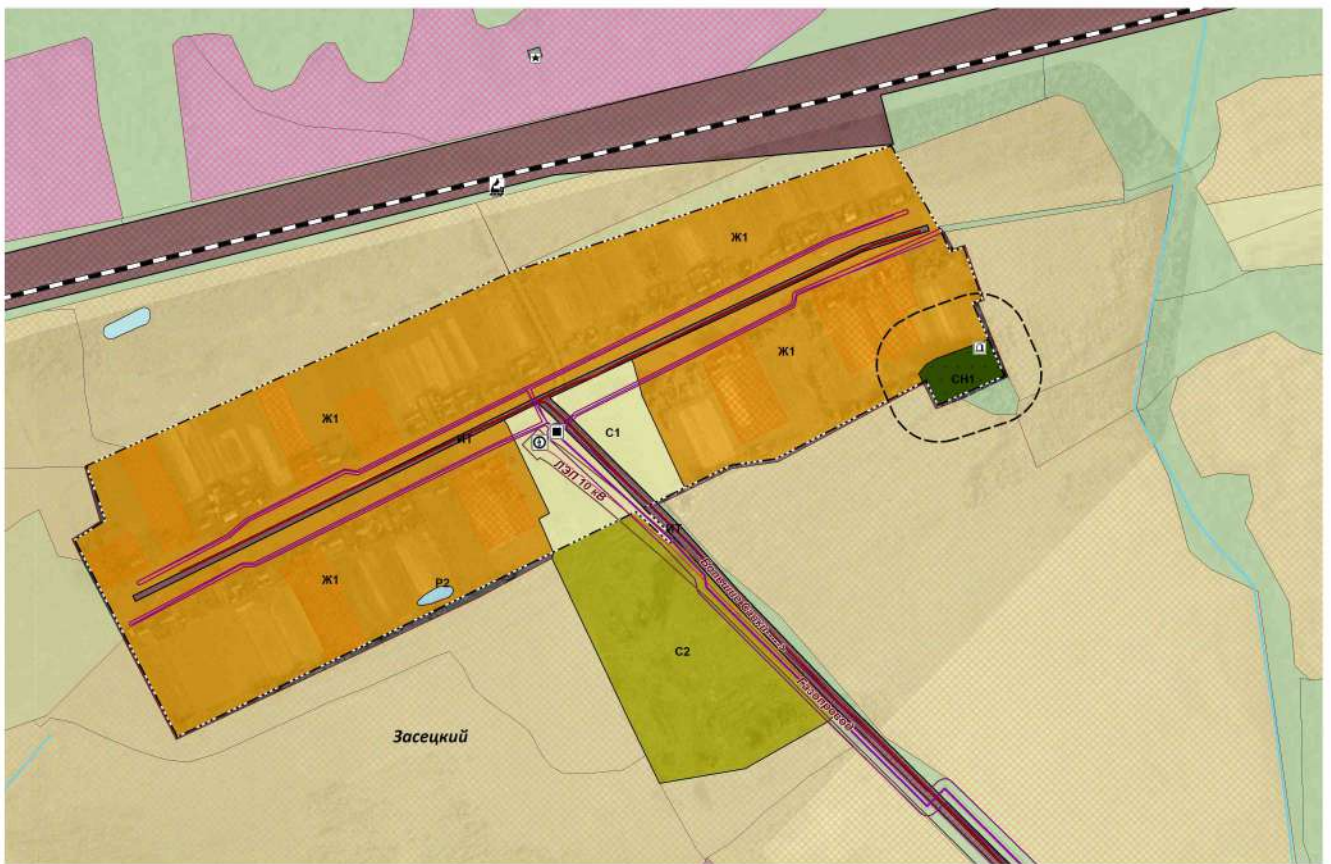
Масштаб 1:12 500

Условные обозначения
прилагаются: Приложение №2



Фрагмент карты градостроительного зонирования территории и зон с особыми условиями использования территории
п.Засецкий
муниципального образования СП "Деревня Большие Савки"
Кировского района Калужской области

Приложение № 1.3 к
Правилам землепользования
и застройки муниципального
образования СП "Деревня Большие Савки",
утвержденным Решением Районной Думы
от №



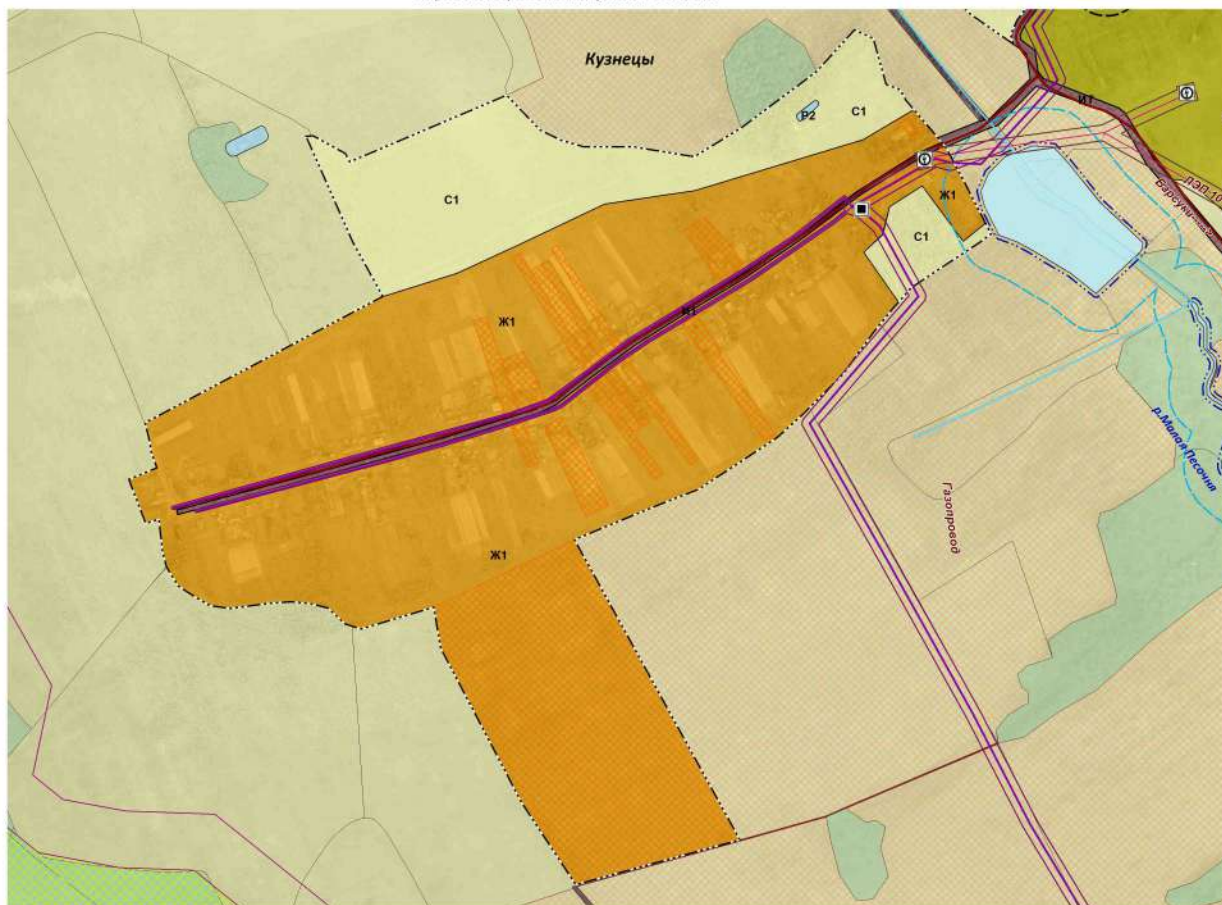
Масштаб 1:3 800

Условные обозначения
прилагаются: Приложение №2



Фрагмент карты градостроительного зонирования территории и зон с особыми условиями использования территории
д. Кузнецы
муниципального образования СП "Деревня Большие Савки"
Кировского района Калужской области

Приложение № 1.5 к
Правилам землепользования
и застройки муниципального
образования СП "Деревня Большие Савки",
утвержденным Решением Районной Думы
от №



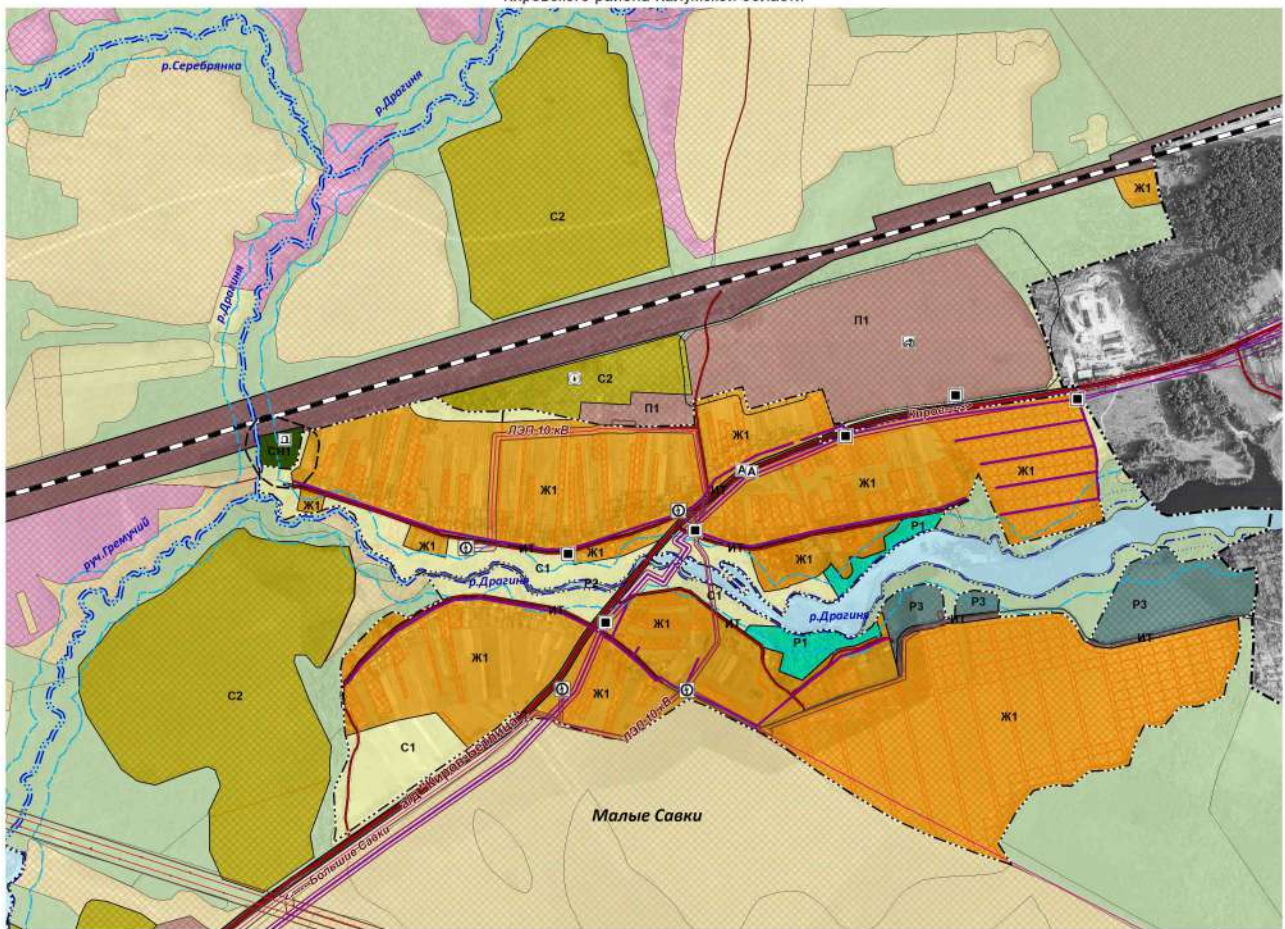
Масштаб 1:5 000

Условные обозначения
прилагаются: Приложение №2



Фрагмент карты градостроительного зонирования территории и зон с особыми условиями использования территории д. **Малые Савки** муниципального образования СП "Деревня Большие Савки" Кировского района Калужской области

Приложение № 1.2 к Правилам землепользования и застройки муниципального образования СП "Деревня Большие Савки", утвержденным Решением Районной Думы от №

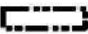



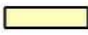









Масштаб 1:10000







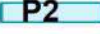



Условные обозначения прилагаются: Приложение №2

Условные обозначения:

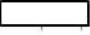






Приложение № 1.7 к
Правилам землепользования
и застройки муниципального
образования СП "Деревня Большие Савки"

Засецкий	Названия населенных пунктов
Ж1	Индекс зон
ЛЭП 10кВ	Название коммуникации
руч.Гремучий	Название гидрографии
	Граница муниципального образования
	Условная граница населенного пункта
	Земельные участки, внесенные в Росреестр
	Земли запаса
	Земли сельскохозяйственного назначения
	Земли лесного фонда
	Земли водного фонда
	Башня сотовой связи
	Предприятие пищевой промышленности
	Административное здание
	Объект культурно-досугового типа
	Общественная организация

Границы функциональных зон:




	Ж1	Зона застройки малоэтажными жилыми домами
	ИТ	Зона инженерно-транспортной инфраструктуры
	П1	Производственная зона с размещением промышленных предприятий и складов V-IV классов вредности
	С1	Зона сельскохозяйственных угодий- пашни, сенокосы, пастбища, залежи, земли занятые многолетними насаждениями
	С2	Зона, занятая объектами сельскохозяйственного назначения и предназначенная для ведения сельскохозяйственного производства
	Р1	Зона сельских лесов, скверов, парков, бульваров
	Р2	Зона водных объектов (пруды, озера, водохранилища, пляжи)
	Р3	Зона рекреационных объектов
	ОХ1	Зона памятников природы (Памятник природы регионального значения "Князь-мох")
	ОХ2	Зона территорий объектов культурного наследия
	СН1	Зона размещения кладбищ, скотомогильников

Зоны с особыми условиями использования территорий:



	Санитарно-защитная зона предприятий, сооружений и иных объектов
	Охранная зона особо охраняемых природных территорий
	Охранная зона инженерных коммуникаций
	Водоохранные зоны
	Прибрежные защитные полосы
	Береговые полосы
	Санитарно-защитная зона кладбищ, скотомогильников

Объекты инженерной инфраструктуры:




Объекты электроснабжения и связи:

	Трансформаторные подстанции
	Линии электропередачи 35 кВ
	Линии электропередачи 10 кВ


Объекты водоснабжения и водоотведения:

	Водонапорная башня
	Скважина


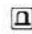
Объекты газоснабжения:

	Пункт редуцирования газа
	Газопровод высокого давления
	Газопровод низкого давления



Объекты теплоснабжения:

	Источник тепловой энергии
---	---------------------------

Объекты культурного наследия:

	Воинские захоронения
	Кладбище

Объекты транспортной инфраструктуры:

	Остановочный пункт
	Железнодорожная станция
	Автомобильные дороги регионального значения
	Автомобильные дороги муниципального значения
	Проезды и улицы
	Железная дорога

Фрагмент карты градостроительного зонирования территории и зон с особыми условиями использования территории
п.Шубартовка
муниципального образования СП "Деревня Большие Савки"
Кировского района Калужской области



Масштаб 1:5 000

Условные обозначения
прилагаются: Приложение №2